

M|RESEARCH

EASYDAT.IT

Database micro-territoriale – Italia



Global Benchmarking Network



M|Research è uno spin-off
dell'Università degli Studi
G. d'Annunzio di Chieti-Pescara



EASYDAT.IT è un database costruito mediante elaborazioni originali con metodologie proprietarie per la segmentazione micro-territoriale della popolazione e del territorio italiano sulla base di caratteristiche demografiche e socio-economiche.

Le informazioni statistiche provengono da una molteplicità di fonti:

- dati strutturati (dati di pubblico accesso, a pagamento o prodotti in house) e non strutturati (es. web e social networks);
- dati economici (es. reddito, consumi, concorrenza) ed amministrativi (ad esempio dati fiscali).

EASYDAT.IT permette di stratificare le aree geo-economiche ed eseguire analisi a diversi livelli di aggregazione, dal livello paese sino alle Unità di Censimento e può interagire con la banca dati aziendale.

La segmentazione permette di differenziare le aree territoriali (nazione, regione, provincia, comune, sezione di censimento) in base alle caratteristiche demografiche e socio-economiche dei residenti.

EASYDAT.IT consente di utilizzare efficacemente svariati criteri di segmentazione scomponendo i territori in unità omogenee per bisogni e preferenze.

L'utilizzo di **EASYDAT.IT** segue il principio di base che aree residenziali simili hanno esigenze ed abitudini di acquisto simili e, di conseguenza, modelli di risposta simili a stimoli esterni (es. strategie di marketing). Ciò consente di calibrare le strategie (e.g., distribuzione commerciale di beni/servizi, localizzazione punti vendita, azioni di marketing, ma anche politiche sociali, infrastrutturali etc.) al target di riferimento tenendo in considerazione il grado di eterogeneità territoriale.

La costruzione delle variabili si basa sull'utilizzo di dati socio-economici disponibili a livello di sezione di censimento per la stima, mediante modelli econometrici, di una batteria di coefficienti *ad hoc*. Tali coefficienti stimati sono poi utilizzati per riportare a livello di sezione censimento informazioni aventi caratteristiche primarie congruenti con i dati di partenza. La sezione censuaria è dunque il punto di partenza per la costruzione del database.

Le variabili a disposizione consentono di analizzare il territorio in termini demografici e socio-economici e forniscono la base informativa per la stima di indicatori e metriche (es. potenziali di mercato, bacini di domanda).



La banca dati include informazioni sulla struttura demografica e socio-economica dell'intero territorio italiano:

- STRUTTURA DEMOGRAFICA DELLE FAMIGLIE E DELLA POPOLAZIONE (ITALIANA E STRANIERA)
- ISTRUZIONE, OCCUPAZIONE, CONDIZIONE PROFESSIONALE, ATTIVITA'
- REDDITO DISPONIBILE
- SPESA PER CONSUMI DELLE FAMIGLIE
- CARATTERISTICHE DELLE ABITAZIONI E DEGLI EDIFICI, VALORI IMMOBILIARI

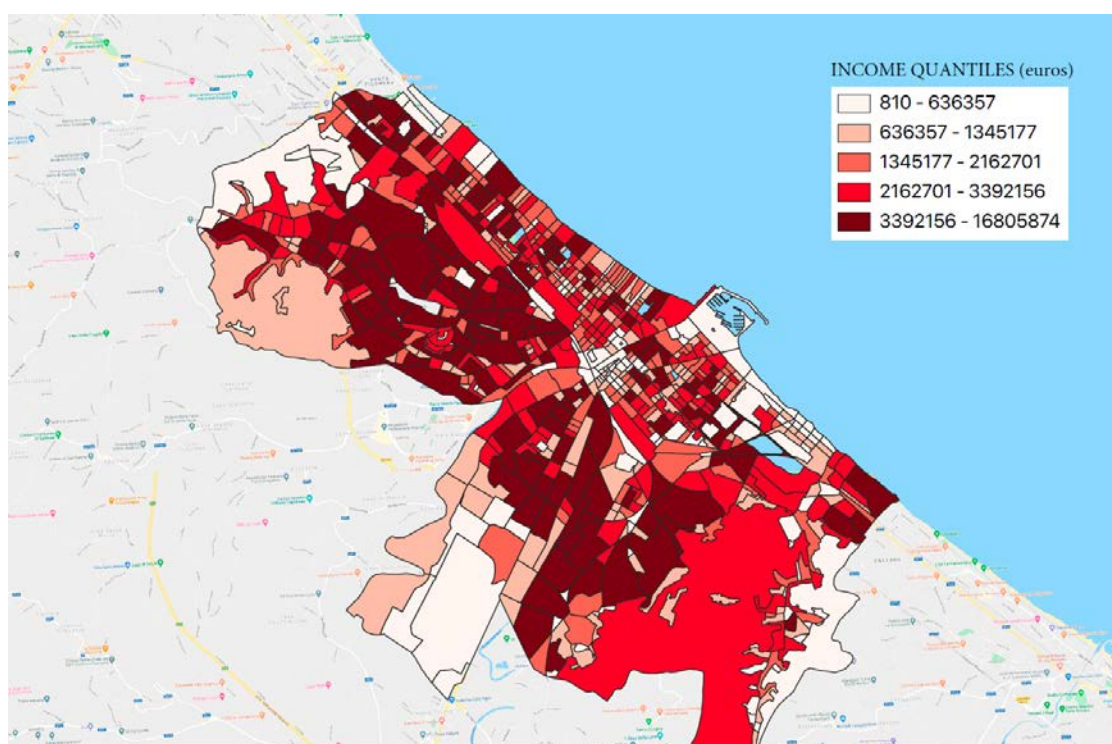


Figura 1: Reddito disponibile medio nelle sezioni di censimento della provincia di Pescara

DETTAGLIO VARIABILI

<i>STRUTTURA DEMOGRAFICA DELLA POPOLAZIONE E DELLE FAMIGLIE, ISTRUZIONE, OCCUPAZIONE, CONDIZIONE PROFESSIONALE</i>
Popolazione residente - totale
Popolazione residente - maschi
Popolazione residente - femmine
Popolazione residente - celibi/nubili
Popolazione residente - coniugati/e (+ separati/e di fatto)
Popolazione residente - separati/e legalmente
Popolazione residente - vedovi/e
Popolazione residente - divorziati/e
Popolazione residente - maschi celibi
Popolazione residente - maschi coniugati o separati di fatto
Popolazione residente - maschi separati legalmente
Popolazione residente - maschi vedovi
Popolazione residente - maschi divorziati
Popolazione residente - età < 5 anni
Popolazione residente - età 5 - 9 anni
Popolazione residente - età 10 - 14 anni
Popolazione residente - età 15 - 19 anni
Popolazione residente - età 20 - 24 anni
Popolazione residente - età 25 - 29 anni
Popolazione residente - età 30 - 34 anni
Popolazione residente - età 35 - 39 anni

Popolazione residente - età 40 - 44 anni
Popolazione residente - età 45 - 49 anni
Popolazione residente - età 50 - 54 anni
Popolazione residente - età 55 - 59 anni
Popolazione residente - età 60 - 64 anni
Popolazione residente - età 65 - 69 anni
Popolazione residente - età 70 - 74 anni
Popolazione residente - età > 74 anni
Popolazione residente - maschi - età < 5 anni
Popolazione residente - maschi - età 5 - 9 anni
Popolazione residente - maschi - età 10 - 14 anni
Popolazione residente - maschi - età 15 - 19 anni
Popolazione residente - maschi - età 20 - 24 anni
Popolazione residente - maschi - età 25 - 29 anni
Popolazione residente - maschi - età 30 - 34 anni
Popolazione residente - maschi - età 35 - 39 anni
Popolazione residente - maschi - età 40 - 44 anni
Popolazione residente - maschi - età 45 - 49 anni
Popolazione residente - maschi - età 50 - 54 anni
Popolazione residente - maschi - età 55 - 59 anni
Popolazione residente - maschi - età 60 - 64 anni
Popolazione residente - maschi - età 65 - 69 anni
Popolazione residente - maschi - età 70 - 74 anni
Popolazione residente - maschi - età > 74 anni
Popolazione residente - totale di 6 anni e più



Popolazione residente con laurea vecchio e nuovo ordinamento + diplomi universitari + diplomi terziari di tipo non universitario vecchio e nuovo ordinamento
Popolazione residente con diploma di scuola secondaria superiore (maturità + qualifica)
Popolazione residente con media inferiore
Popolazione residente con licenza elementare
Popolazione residente - alfabeti
Popolazione residente - analfabeti
Popolazione residente - maschi di 6 anni e più
Popolazione residente - maschi con laurea vecchio e nuovo ordinamento + diplomi universitari + diplomi terziari di tipo non universitario vecchio e nuovo ordinamento
Popolazione residente - maschi con diploma di scuola secondaria superiore (maturità + qualifica)
Popolazione residente - maschi con media inferiore
Popolazione residente - maschi con licenza elementare
Popolazione residente - maschi alfabeti
Popolazione residente - maschi analfabeti
Popolazione residente - totale di 15 anni e più appartenente alle forze di lavoro totale
Popolazione residente - totale di 15 anni e più occupata (FL)
Popolazione residente - totale di 15 anni e più disoccupata in cerca nuova occupazione
Popolazione residente - maschi di 15 anni e più appartenente alle forze di lavoro
Popolazione residente - maschi di 15 anni e più occupata (FL)
Popolazione residente - maschi di 15 anni e più disoccupata in cerca nuova occupazione
Popolazione residente - totale di 15 anni e più non appartenente alle forze di lavoro (NFL)
Popolazione residente - maschi di 15 anni e più non appartenente alle forze di lavoro (NFL)
Popolazione residente - totale di 15 anni e più casalinghi/e
Popolazione residente - totale di 15 anni e più studenti



Popolazione residente - totale maschi di 15 anni e più studenti
Popolazione residente - totale di 15 anni e più in altra condizione
Popolazione residente - totale maschi di 15 anni e più in altra condizione
Popolazione residente che si sposta giornalmente nel comune di dimora abituale
Popolazione residente che si sposta giornalmente fuori del comune di dimora abituale
Popolazione residente - totale di 15 anni e più percettori di reddito da lavoro o capitale
Popolazione residente - totale maschi di 15 anni e più percettori di reddito da lavoro o capitale
Stranieri e apolidi residenti in Italia - totale
Stranieri e apolidi residenti in Italia - maschi
Stranieri e apolidi residenti in Italia - età 0 - 29 anni
Stranieri e apolidi residenti in Italia - età 30 - 54 anni
Stranieri e apolidi residenti in Italia - età > 54 anni
Stranieri e apolidi residenti in Italia - maschi - età 0 - 29 anni
Stranieri e apolidi residenti in Italia - maschi - età 30 - 54 anni
Stranieri e apolidi residenti in Italia - maschi - età > 54 anni
Stranieri residenti in Italia - Europa
Stranieri residenti in Italia - Africa
Stranieri residenti in Italia - America
Stranieri residenti in Italia - Asia
Stranieri residenti in Italia - Oceania
Apolidi residenti in Italia
Stranieri residenti in Italia - totale
Abitazioni occupate da almeno una persona residente
Abitazioni vuote e abitazioni occupate solo da persone non residenti
Altri tipi di alloggio occupati



Abitazioni vuote
Abitazioni occupate solo da persone non residenti
Superficie delle abitazioni occupate da almeno una persona residente
Famiglie in alloggi in affitto
Famiglie in alloggi di proprietà
Famiglie che occupano l'alloggio ad altro titolo
Famiglie residenti - totale
Famiglie residenti - totale componenti
Famiglie residenti - 1 componente
Famiglie residenti - 2 componenti
Famiglie residenti - 3 componenti
Famiglie residenti - 4 componenti
Famiglie residenti - 5 componenti
Famiglie residenti - 6 e oltre componenti
Componenti delle famiglie residenti di 6 e oltre componenti

REDDITO
Reddito da fabbricati
Reddito da lavoro dipendente e assimilati
Reddito da pensione
Reddito da lavoro autonomo
Reddito di spettanza dell'imprenditore in contabilità ordinaria
Reddito di spettanza dell'imprenditore in contabilità semplificata
Reddito da partecipazione

Reddito imponibile (REDDITO DISPONIBILE)
Reddito complessivo minore o uguale a zero euro
Reddito complessivo da 0 a 10000 euro
Reddito complessivo da 10000 a 15000 euro
Reddito complessivo da 15000 a 26000 euro
Reddito complessivo da 26000 a 55000
Reddito complessivo da 55000 a 75000 euro
Reddito complessivo da 75000 a 120000 euro
Reddito complessivo oltre 120000 euro

SPESE PER CONSUMI DELLE FAMIGLIE
SPESA MEDIA MENSILE
SPESA MEDIANA MENSILE
PRODOTTI ALIMENTARI E BEVANDE ANALCOLICHE
BEVANDE ALCOLICHE E TABACCHI
ABBIGLIAMENTO E CALZATURE
ABITAZIONE, ACQUA, ELETTRICITA', GAS ED ALTRI COMBUSTIBILI
MANUTENZIONI STRAORDINARIE
AFFITTI FIGURATIVI
MOBILI, ARTICOLI E SERVIZI PER LA CASA
SERVIZI SANITARI E SPESE PER LA SALUTE
TRASPORTI
COMUNICAZIONI
RICREAZIONE, SPETTACOLI E CULTURA

ISTRUZIONE
SERVIZI RICETTIVI E RISOTRAZIONE
ALTRI BENI E SERVIZI
ENERGIA ELETTRICA
METANO
GASOLIO
GPL
LEGNA
PELLETS
SPESA MEDIA PER CONSUMI ENERGETICI

CARATTERISTICHE DELLE ABITAZIONI E DEGLI EDIFICI, VALORI IMMOBILIARI
Edifici e complessi di edifici – totale
Edifici e complessi di edifici utilizzati
Edifici ad uso residenziale
Edifici e complessi di edifici (utilizzati) ad uso produttivo, commerciale, direzionale/terziario, turistico/ricettivo, servizi, altro
Edifici ad uso residenziale in muratura portante
Edifici ad uso residenziale in calcestruzzo armato
Edifici ad uso residenziale in altro materiale (acciaio, legno, ecc.)
Edifici ad uso residenziale costruiti prima del 1919
Edifici ad uso residenziale costruiti dal 1919 al 1945
Edifici ad uso residenziale costruiti dal 1946 al 1960
Edifici ad uso residenziale costruiti dal 1961 al 1970



Edifici ad uso residenziale costruiti dal 1971 al 1980
Edifici ad uso residenziale costruiti dal 1981 al 1990
Edifici ad uso residenziale costruiti dal 1991 al 2000
Edifici ad uso residenziale costruiti dal 2001 al 2005
Edifici ad uso residenziale costruiti dopo il 2005
Edifici ad uso residenziale con un piano
Edifici ad uso residenziale con 2 piani
Edifici ad uso residenziale con 3 piani
Edifici ad uso residenziale con 4 piani o più
Edifici ad uso residenziale con un interno
Edifici ad uso residenziale con 2 interni
Edifici ad uso residenziale da 3 a 4 interni
Edifici ad uso residenziale da 5 a 8 interni
Edifici ad uso residenziale da 9 a 15 interni
Edifici ad uso residenziale con 16 interni o più
Totale interni in edifici ad uso residenziale
Edifici ad uso residenziale con stato di conservazione ottimo
Edifici ad uso residenziale con stato di conservazione buono
Edifici ad uso residenziale con stato di conservazione mediocre
Edifici ad uso residenziale con stato di conservazione pessimo
Imponibile IMU medio - Dipendente
Imponibile IMU medio - Pensione
Imponibile IMU medio - Autonomo
Imponibile IMU medio - Fabbricati
Imponibile IMU medio - Totale



VSM medio - Dipendente
VSM medio - Pensione
VSM medio - Autonomo
VSM medio - Fabbricati
VSM medio - Totale
ABITAZIONI PRINCIPALI (IN TUTTO O IN PARTE) - Numero immobili totale
ABITAZIONI PRINCIPALI (IN TUTTO O IN PARTE) - Rendita catastale totale
ABITAZIONI PRINCIPALI (IN TUTTO O IN PARTE) - VSM totale
IMMOBILI A DISPOSIZIONE - Numero immobili totale
IMMOBILI A DISPOSIZIONE - VSM totale
IMMOBILI LOCATI - Numero immobili totale
IMMOBILI LOCATI - Rendita catastale totale
IMMOBILI LOCATI - VSM totale
ALTRI UTILIZZI - Numero immobili totale
ALTRI UTILIZZI - Rendita catastale totale
ALTRI UTILIZZI - VSM totale
UTILIZZO NON RICOSTRUITO - Numero immobili totale
UTILIZZO NON RICOSTRUITO - Rendita catastale totale
UTILIZZO NON RICOSTRUITO - VSM totale
UNITA NON RICONTRATE IN DICH. DEI REDDITI - Numero immobili totale
UNITA NON RICONTRATE IN DICH. DEI REDDITI - Rendita catastale totale
UNITA NON RICONTRATE IN DICH. DEI REDDITI - VSM totale
USO GRATUITO - Numero immobili totale
USO GRATUITO - Rendita catastale totale
USO GRATUITO - VSM totale

TOTALE PF - Numero immobili totale
TOTALE PF - Rendita catastale totale
TOTALE PF - VSM totale
TOTALE PNF - Numero immobili totale
TOTALE PNF - Rendita catastale totale
TOTALE PNF - VSM totale
TOTALE PF + PNF - Numero immobili totale
TOTALE PF + PNF - Rendita catastale totale
TOTALE PF + PNF - VSM totale



M|RESEARCH

M|Research s.r.l. Sede (legale) Pescara: V.le G. d'Annunzio, 69 - 65127 Pescara
Sede Milano: Via Festa del Perdono, 10 - 20122 Milano
Tel +39 02 87167506 Fax +39 02 86882806
www.mresearch.it info@mresearch.it Skype: mresearchsrl

